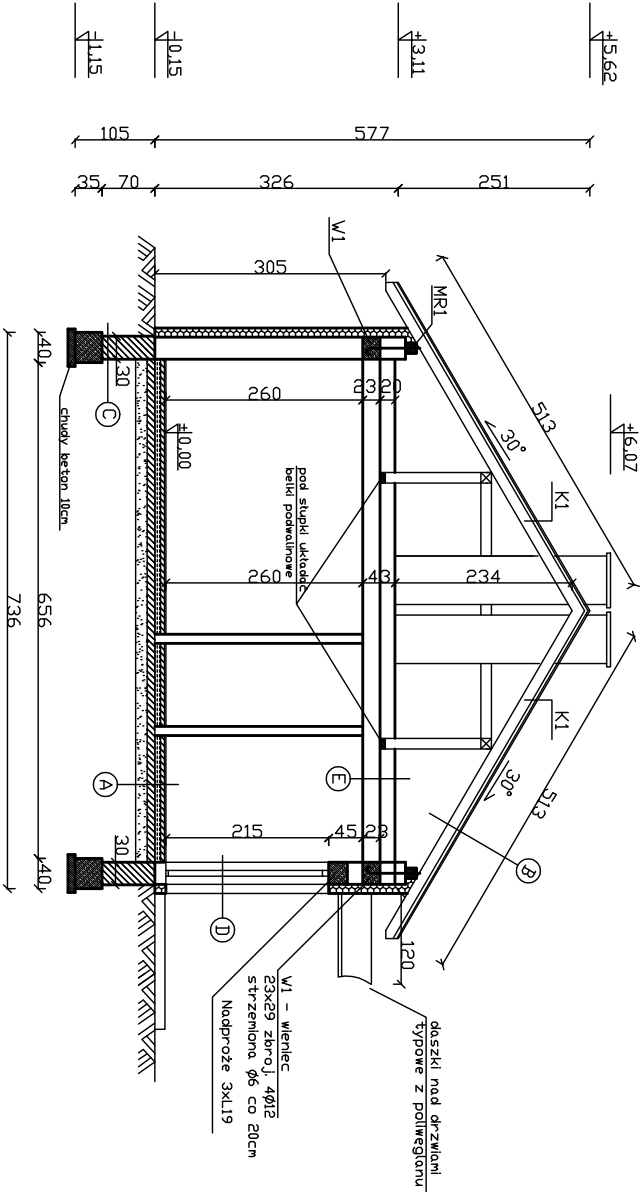


A	Terakota
	Wylewka betonowa 5 cm
	Stropopian FS20 8 cm
	Folia PCV
	Beton 10 cm
	Płasek ubijany warstwami 15 cm
	Blachodachówka
	katy
B	Kontrałaty
	Folia wstępnego krycia
	paroprzepuszczalna
C	Krokwie 7x14
	Abizol P+R (2x)
	Ściana fundamentowa
D	Strop CERAM 23 cm
	Wetna mineralna 20 cm

A – A



- WSZYSTKIE ELEMENTY WIEŻEBY DACHOWEJ WYKONAĆ Z DREWNA SOSNOWEGO KLASY C27
- MURKATY MOCOWAĆ DO WIENCA ŚCIANY KOLANKOWEJ KOTWAMI f16, KOTWY ROZMIEŚCIĆ W RÓZSTAWIE OD OKRĘG 2,0m KAŻDY ELEMENT MUSI BYĆ MOCOWANY ODNAJMNIEJ DWOMA KOTWAMI
- RÓZSTAW KROKWI PRZYJMOWAĆ OD 90 cm
- SKUPKI OD WIEŻEBY DACHOWEJ USTAWIAĆ NA BELKACH ŻŁEBETOWYCH STROPU
- ELEMENTY WIEŻEBY DACHOWEJ:
 - KROKIEW: 7x14
 - MURKATY: 14x14
 - PLATEW: 14x14
 - SŁUPKI: 14x14
 - KROKIEW NARÓŻNA: 10x14

Inwestor					
Nazwa obiektu	Budynek zaplecza szpitalnego i magazynowego				
Adres obiektu					
Nazwa rysunku:	Przekrój A-A				
Projektant Sprawdzający	Imię i nazwisko:	Specjalność i nr uprawnień:	Podpis:	Data opracowania:	Skala:
	mgr inż. arch. Anna Jando-Roztoczyńska	UAN-8346/24/85			
Projektant	mgr inż. Marek Krystek	UAN-8346/75/88			1:100